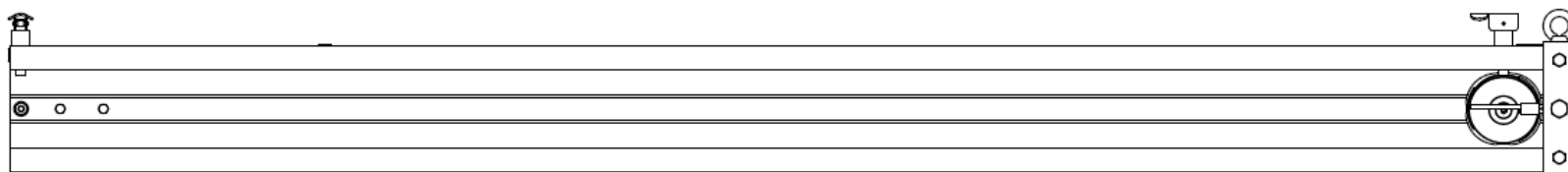
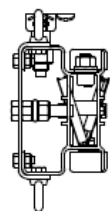
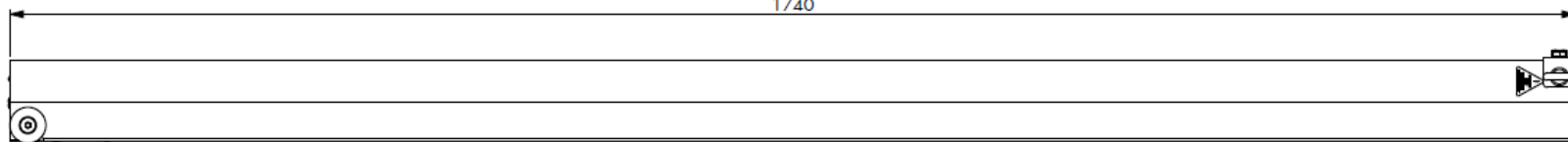
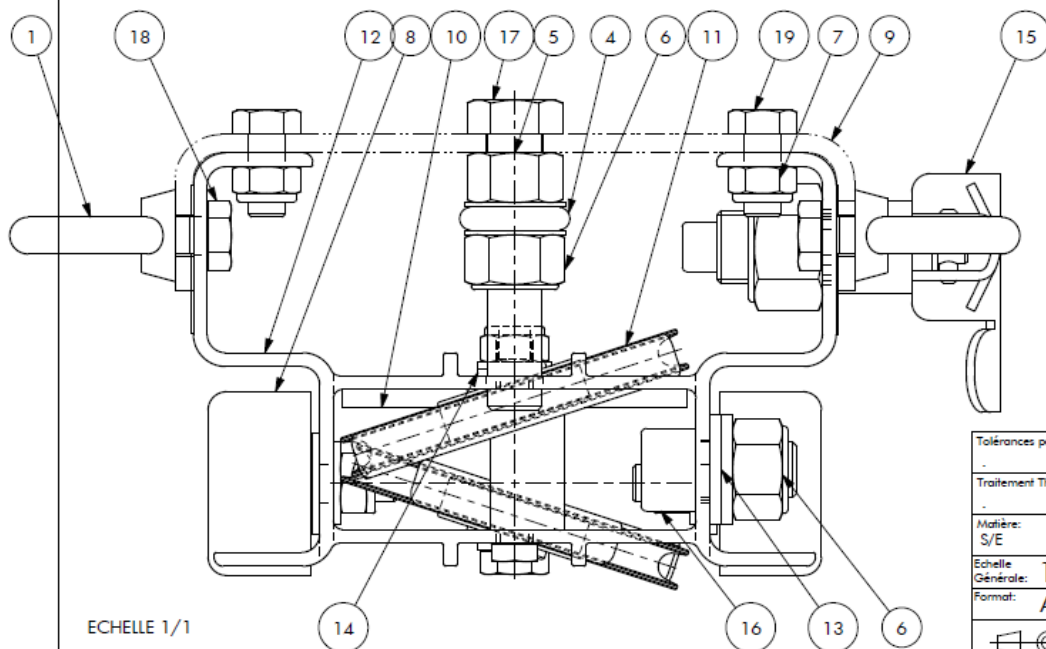
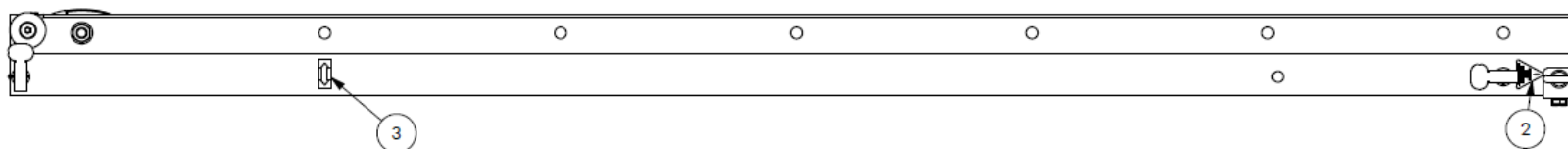


1740



Anneau vertical  
+ frein filet



19	4	VIS TÊTE HEXAGONALE (H) M8 - 18 .	ACIER ZINGUE
18	2	VIS TÊTE HEXAGONALE (H) M8 - 14 .	ACIER ZINGUE
17	1	VIS TÊTE HEXAGONALE (H) M12 - 60 .	ACIER ZINGUE
16	1	VIS A TÊTE CYLINDRIQUE A 6 PANS CREUX M12 x 22	ACIER ZINGUE
15	2	SECU EST-660 .	S/E ACIER
14	3	RONDELLE Z8 sans chanfrein NFE 25-513	ACIER ZINGUE
13	2	RONDELLE Z12 sans chanfrein NFE 25-513	ACIER ZINGUE
12	1	PROFIL MAT-5 EST-660 USINE .	ALU
11	2	POULIE MAT ASSEMBLEE EST-660 .	S/E
10	1	PLAT RENFORT BUTEE BASSE EST-660 .	ACIER 25-4mm
9	1	PLAT FIXE CABLE EST-660 .	ACIER 4mm
8	2	GALET MAT ASSEMBLE EST-660 .	S/E
7	4	ECROU HEXAGONAL AUTO-FREINE M8	ACIER ZINGUE
6	2	ECROU HEXAGONAL AUTO-FREINE M12 19/plat	ACIER ZINGUE
5	1	ECROU HEXAGONAL 0,8d M12	ACIER ZINGUE
4	1	CABLE EST-660 SERTI .	ACIER GALVA
3	1	AUTOCOLLANT SORTIE MAT EST-660 .	PA6
2	2	AUTOCOLLANT ANNEAU HAUBAN EST-660 .	PA6
1	2	ANNEAU LEVAGE D20 M8 FEMELLE .	ACIER
REP	QTE	DESIGNATIONS	MATIERES

Tolérances pour dimensions:		Tolérances géométriques:	Volume:
-		-	2814807 mm <sup>3</sup>
Traitement Thermique:		Traitement de Surface:	
-		-	
Matériau:	Nuance:	Poids:	
S/E	-	8,9 Kg	
Echelle:	1/5	Toute reproduction même partielle, et toute communication à des tiers, de ce plan est interdite sans autorisation	
Général:			
Format:	A 3	Désignation:	MAT-5 EST-660 ASSEMBLE
Créé par: PA		Modifié par: PA	Plan N°:
le: 04.11.2019		le: 24.03.2023	
		Indice Plan:	Page:
		B	1/2

ECHELLE 1/1